

Hello Future!

Nachhaltige Berufskleidung
für kirchliche Einrichtungen
in Deutschland

Oktober 2020

The logo for WGKD features a stylized red cross on the left, followed by the letters 'WGKD' in a bold, red, italicized sans-serif font.

Die Einkaufsplattform
der Kirchen.

Ausblick:

**“FAIRTRADE-Berufskleidung”
und “TENCEL-Berufskleidung”
als wichtiger Bestandteile der
CWS Nachhaltigkeitsstrategie!**

**Unser Kundenversprechen:
Mit der Sortimentsergänzung stehen
kirchlichen Einrichtungen auf Wunsch
nunmehr auch nachhaltige Textilien
zur Verfügung.**



Nachhaltig und transparent

Der nachfolgende „Ausblick“ soll Ihnen einen ersten Eindruck über die anstehenden Sortimentsergänzungen ermöglichen.

[CWS.COM / HEALTHCARE](https://www.cws.com/healthcare)

Neue Kollektion!

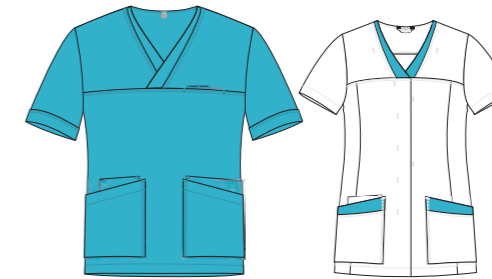
Information generell

Die Sortimentsergänzungen, bestehend aus Berufskleidung in „Fairtrade-Baumwolle“ und „Tencel-Gewebe“, werden aktuell entwickelt.

Die Warenverfügbarkeit „Fairtrade“ ist für das IV. Quartal 2020 geplant!

HIGHLIGHTS

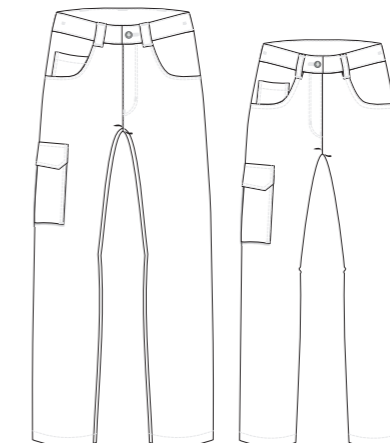
- ❑ Fair produziert und angenehm zu tragen
- ❑ Sorgfältiger Umgang mit Ressourcen und Rohstoffen
- ❑ Oberteile in dezent taillierter Passform für die Damen
- ❑ Oberteile in gerader Passform für die Herren
- ❑ Oberteile in vielen frischen Farben
- ❑ Bequem und funktional
- ❑ Komfortabel und modern
- ❑ Hosen mit moderat schmaler Fußweite
- ❑ Kollektion in vielen Größen



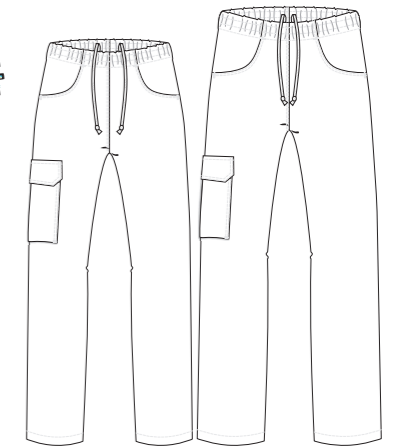
Kasacks



Polos



Hosen im 5-Pocket-Style



Schlupfhosen

Neue Kollektion!

Overview



Vielen Dank!

**für Ihre
Aufmerksamkeit**

Ansprechpartner

Für Rückfragen stehe ich Ihnen gerne zur Verfügung

Rolf Müller-Arndt

Leiter Verbandsarbeit Healthcare

CWS Healthcare Deutschland GmbH & Co. KG – ein Unternehmen der CWS Gruppe
Dreieich Plaza 1A
63303 Dreieich

Mobil: +49(0)151 - 16 82 83 52
eMail: rolf.mueller-arndt@cws.com

www.cws.com